



BROCHURE THURAYA

Land & Marine



Intermatica
global solution carrier



THURAYA

Ovunque, per tutti



Sistema

Thuraya è un sistema basato su una rete di satelliti Geostazionari di ultima generazione la cui copertura include 140 Paesi.

L'operatore, Thuraya Telecommunications Company, nasce nel 1997 per offrire servizi di telecomunicazione mobile satellitare in Europa, Medio Oriente e parte dell'Africa e dell'Asia. Il primo satellite, Thuraya-1 viene lanciato in orbita nell'ottobre del 2000. Pochi mesi dopo, nella seconda metà del 2001 il servizio è operativo. La copertura si espande ulteriormente negli anni successivi grazie al lancio di altri satelliti. Dal 2008 i servizi di Thuraya sono disponibili anche nel Far East ed in Oceania.



Il sistema supporta trasmissioni dati e voce in modalità satellitare. Una rete voluta per offrire servizi mobili personali anche nelle aree remote ed evolutasi completando l'offerta con apparati per uso veicolare, marittimo e terrestre.

I SATELLITI GEO (GEOSTATIONARY EARTH ORBIT)

Sono satelliti con orbita equatoriale circolare a 36.000 chilometri di altezza, il cui periodo di rotazione segue quello della Terra, mantenendosi sempre sopra alla stessa area di copertura. Il footprint, ovvero l'area coperta dal segnale del satellite, è esteso, pari a circa 1/3 della superficie terrestre. Il limite dei satelliti GEO è l'impossibilità di servire i Poli, il vantaggio è nell'estensione del footprint.

IMPORTANTE

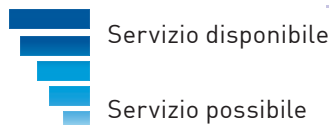
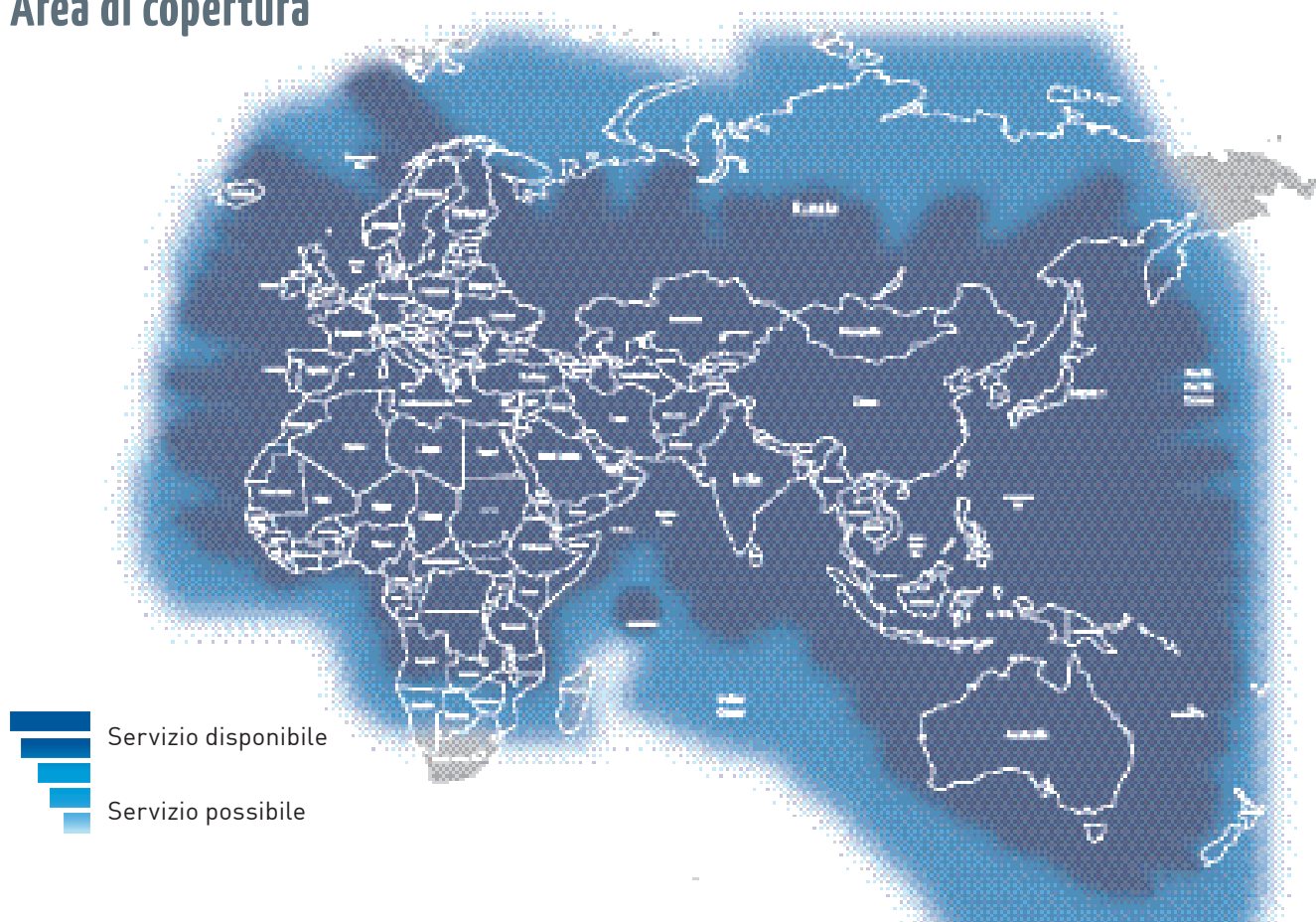
- I servizi satellitari voce e dati devono essere utilizzati in osservanza delle norme locali circa l'utilizzo di apparati satellitari: in alcune nazioni l'impiego di terminali satellitari potrebbe essere infatti limitato, soggetto a particolari licenze/autorizzazioni o non consentito. Consigliamo sempre la verifica dei requisiti necessari presso le autorità della nazione in cui verrà utilizzato il terminale.
- Per le navi battenti bandiera italiana, come previsto dalle norme vigenti, l'installazione e l'attivazione tramite SIM card di apparati satellitari a bordo deve essere curata esclusivamente da soggetti in possesso dei titoli di legge necessari o autorizzati da un Accounting Authority. Intermatica S.p.A. non è responsabile di qualsivoglia tipo di problematica derivante dal mancato rispetto delle norme per aver fornito a terzi apparati, SIM card e servizi satellitari.

THURAYA

Ovunque, per tutti



Area di copertura



Paesi sotto copertura satellitare:

Afghanistan, Albania, Algeria, Andorra, Angola*, Arabia Saudita, Armenia, Australia, Austria, Azerbaijan, Bahrain, Bangladesh, Belarus, Belgio, Benin, Bhutan, Bosnia Erzegovina, Botswana*, Brunei, Bulgaria, Burkina Faso, Burundi, Cambogia, Camerun, Capo Verde*, Ciad, Cipro, Cina, Costa D'Avorio, Congo - Brazaville, Congo Rep. Dem. - Kinshasa, Corea del Nord, Corea del Sud, Croazia, Danimarca, Egitto, Emirati Arabi Uniti, Eritrea, Estonia, Etiopia, Filippine, Finlandia*, Francia, Gabon,

Gambia, Georgia, Germania, Ghana, Giappone, Gibilterra, Gibuti, Giordania, Gran Bretagna, Grecia, Guernsey, Guinea, Guinea Equatoriale, Guinea Bissau, India, Indonesia, Iran, Iraq, Irlanda, Is. di Man, Is. Marianne Settentrionali, Is. Salomone, Islanda*, Israele, Italia, Jersey, Kazakistan, Kenia, Kirghizistan, Kuwait, Laos, Lettonia, Libano, Liberia, Libia, Lituania, Liechtenstein, Lussemburgo, Macedonia, Madagascar*, Malawi, Maldive, Malesia, Mali, Malta, Marocco, Mauritania, Moldavia, Monaco, Mongolia,

Mozambico*, Myanmar, Namibia*, Nepal, Niger, Nigeria, Nuova Caledonia*, Olanda, Norvegia*, Oman, Pakistan, Palau, Palestina, Papua Nuova Guinea, Polonia, Portogallo, Qatar, Rep. Ceca, Rep. Centrafricana, Romania, Russia*, Ruanda, San Marino, Senegal, Serbia e Montenegro, Seychelles, Sierra Leone, Singapore, Siria, Slovacchia, Slovenia, Somalia, Spagna, Sri Lanka, Sudan, Svezia, Svizzera, Tagikistan, Tanzania, Taiwan, Thailandia, Timor Est, Togo, Tunisia, Turchia, Turkmenistan, Ucraina, Uganda, Ungheria, Uzbekistan, Vietnam, Yemen, Zambia*, Zimbabwe*.

* Paesi al limite della copertura: in parte del territorio il servizio satellitare potrebbe non essere disponibile in maniera continuativa.

N.B.: i servizi satellitari sono utilizzabili in osservanza con le norme locali circa l'utilizzo di apparati telefonici satellitari.

THURAYA

Ovunque, per tutti



Servizi

VOCE



Thuraya consente di ricevere ed effettuare chiamate a tariffe convenienti sia in modalità Satellitare che GSM. In Italia ha accordi di roaming bilaterale con gli Operatori mobili TIM, Vodafone e Wind.

Numerazione raggiungibile da tutto il Mondo:

- prefisso Thuraya: +88 216*****

Servizi di Rete:

- identificativo del chiamante;
- trasferimento di chiamata;
- blocco chiamate;
- segreteria telefonica.

MESSAGGI

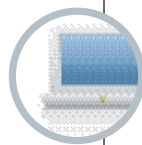


I terminali portatili Thuraya possono inviare brevi messaggi di testo SMS.

Collegandosi al sito di Intermatica è possibile inviare messaggi SMS gratuiti verso tutte le numerazioni Thuraya.

È possibile che alcuni Operatori GSM inibiscano l'invio/ricezione di SMS da/verso i telefoni satellitari.

DATI



La rete Thuraya consente di effettuare connessioni dati satellitari in differenti modalità:

- dial-up a 9,6 kbps;
- a pacchetto GmPRS Satellitare 15/60 kbps (invio/ricezione);
- a pacchetto fino a 444 kbps (solo con il modem **ThurayaIP**);
- invio/ricezione e-mail dai terminali portatili (solo testo, massimo 160 caratteri);
- invio/ricezione fax.

STREAMING IP



Per applicazioni in cui la qualità del servizio è di fondamentale importanza, come trasmissione video in diretta o videoconferenza, Thuraya offre, attraverso l'utilizzo del modem portatile **ThurayaIP**, il servizio di Streaming IP con banda garantita, anche asimmetrica, fino a 384 kbps.

GPS



Tutti i terminali Thuraya hanno il GPS integrato con il quale è possibile determinare le coordinate geografiche di posizione, il calcolo della distanza e della direzione e memorizzare la posizione inviandola tramite SMS. Alcuni terminali possono effettuare il tracciamento e l'invio degli allarmi di bordo.

THURAYA

Ovunque, per tutti



Plus

PORTABILITÀ

Ampia gamma di terminali portatili compatti e dal peso ridotto sia per servizi voce che dati.

TECNOLOGIA

- Collegamento dati GPRS 15/60 kbps (invio/ricezione).
- Dati a pacchetto fino a 444 kbps.
- Applicazioni di ultima generazione.
- Disponibilità della modalità GSM su alcuni modelli.
- GPS integrato.

FACILITÀ

- Utilizzo intuitivo senza necessità di particolari conoscenze.
- Reperibilità capillare delle ricariche per le SIM prepagate, anche tramite il servizio RicaricaPiù.

CONVENIENZA

- Terminali satellitari più convenienti sul mercato.
- Ampia offerta di profili tariffari adatti ad ogni esigenza.
- Tariffe Voce e Dati competitive rispetto agli altri sistemi satellitari ed ai servizi GSM in roaming.



TWIN NUMBER

Twin Number è la soluzione, ideata da Intermatica, per garantire ai propri Clienti Thuraya la reperibilità sempre e ovunque. È un numero di rete mobile italiana, di tipo specializzato, riservato esclusivamente ai Clienti Intermatica ed associato ad un numero satellitare Thuraya. Il servizio viene attivato gratuitamente e offre una sensibile riduzione dei costi per le chiamate verso il telefono satellitare.

Al momento dell'attivazione della SIM Thuraya il Cliente riceve due numerazioni:

- una satellitare con prefisso +88216 xxxxxx
- una Intermatica con prefisso +39 319 xxxxxx

Il Cliente può scegliere di fornire indifferentemente la numerazione Thuraya o quella Intermatica ed essere comunque raggiunto sul proprio telefono satellitare.

Maggiori informazioni su www.twinnumber.it



THURAYA

Ovunque, per tutti



SATSLEEVE – IL TUO IPHONE DIVENTA SAT

Thuraya SatSleeve è il modo più semplice e veloce per trasformare l'iPhone in un telefono satellitare.

Sottile ed elegante, basta inserire il proprio iPhone all'interno del SatSleeve per poter utilizzare i servizi satellitari Thuraya.

Il SatSleeve è composto da due elementi principali: una base con alloggiamento SIM Thuraya, antenna, batteria e connettori ed un adattatore specifico per iPhone 4/4S e 5.

Il Thuraya SatSleeve è dotato di un pulsante per le chiamate di emergenza che invia automaticamente una chiamata ad un numero predefinito anche senza l'inserimento dell'iPhone.

È necessario scaricare l'applicazione SatSleeve gratuitamente nell'Apple App Store.

Per maggiori informazioni www.iphonesat.it

Dimensioni:

Base - 138 x 69 x 18 mm

Adattatore iPhone 4/4S - 138 x 69 x 12 mm

Adattatore iPhone 5 - 142 x 69 x 13 mm

Peso:

Base - 172 g (con batteria)

Adattatore iPhone 4/4S - 27 g

Adattatore iPhone 5 - 50 g

Batteria: Li-ion 2.400 mAh

► Autonomia in conversazione: fino a 3 ore;

► Autonomia in stand-by: fino a 48 ore

Alimentazione: 5V DC

Connessioni: auricolare, micro USB per ricarica batteria e upgrade, Bluetooth, connettore per iPhone, jack DC per caricabatteria

Temperatura esercizio: da 0° C a +45° C

Umidità: da 5 a 95 %

Lingua App SatSleeve: 12 lingue incluso l'italiano



SatSleeve iPhone 4/4S



SatSleeve iPhone 5

new

THURAYA

Ovunque, per tutti



Terminali Portatili

XT-DUAL - 100%GSM e 100%SAT

È l'unico terminale dual mode: satellitare e GSM tri-band in un unico apparecchio. Dotato di GPS integrato consente di impostare un numero a cui inviare un SMS di emergenza con le proprie coordinate.

Dimensioni: 139x53x27 mm.

Peso: 211 gr.

Menù: 12 lingue, italiano incluso.

Funzionalità: SAT e GSM Tri-Band (900/1800/1900 Mhz).

Antenna Satellitare: estraibile (10 cm).

Display: ad alto contrasto, 262.000 colori, 176x220 pixel, 2 pollici con sensore di luminosità.

Trasmissione dati: GmPRS a pacchetto e dial-up analogico a 9,6 kbps (solo SIM Thuraya abilitata).

› **GmPRS**

downstream fino a 60 kbps;
upstream fino a 15 kbps.

Batteria: Li-polymer 2.520 mAh;

› **Autonomia in conversazione**

in modalità SAT fino a 6 ore*;
in modalità GSM fino a 11 ore*.

› **Autonomia in stand-by**

in modalità SAT fino a 60 ore*;
in modalità GSM fino a 160 ore*;
[*in condizioni ottimali e di "visibilità" del satellite].

Memoria: interna 352 MB; esterna 2 GB (micro SD inclusa).

Connessioni: auricolare, caricabatteria, Bluetooth e USB

Messaggi: SMS, e-mail, fax.

Internet: collegamento attraverso il browser del telefono oppure collegando il dispositivo ad un laptop.

Protezione agenti ambientali: IP 64.

Urti: IK 03 (0,35 joule).

GSM Roaming: più di 300 partner in tutto il mondo.

GPS Integrato: possibilità di impostare un numero a cui inviare un SMS di emergenza con le proprie coordinate.

Compatibilità: Windows 7.0, Windows Vista, Windows XP, Windows NT, Windows 2000 (non compatibile con Mac).

Altre caratteristiche: lettore multimediale (MP3, video, foto), agenda, calcolatrice, convertitore, tool per la sincronizzazione dei contatti MS Outlook.



PACKAGE

- › Terminale Thuraya XT-DUAL
- › Batteria
- › Micro SD 2 GB
- › Auricolare
- › Cavo dati USB
- › Caricabatteria da viaggio con spine internazionali
- › CD installazione e manuale d'uso (anche in italiano)



THURAYA

Ovunque, per tutti



XT - IL PIÙ RESISTENTE AL MONDO

È il terminale satellitare Thuraya più venduto. Impermeabile agli spruzzi d'acqua, resistente alla polvere e agli urti, si caratterizza per il design elegante e per il peso e le dimensioni ridotti.

La qualità dei materiali utilizzati (policarbonato per il case, alluminio per i componenti interni, gomma per le rifiniture) rendono l'XT ideale per utilizzi marini e in condizioni ambientali estreme.

Dimensioni: 128x53x27 mm.

Peso: 193 gr.

Menù: 12 lingue, italiano incluso.

Funzionalità: solo Satellitare.

Antenna Satellitare: estraibile (10 cm).

Display: ad alto contrasto, 262.000 colori, 176x220 pixel, 2 pollici.

Trasmissione dati: GmPRS a pacchetto e dial-up analogico a 9,6 kbps (solo SIM Thuraya abilitata).

› **GmPRS**

downstream fino a 60 kbps;
upstream fino a 15 kbps.

Batteria: Li-polymer 2.520 mAh;

› **Autonomia in conversazione**
fino a 6 ore*.

› **Autonomia in stand-by**

fino a 80 ore*.
[*in condizioni ottimali e di "visibilità"
del satellite].

Consumo: max. 1,3 A.

Memoria: 255 numeri sul telefono.

Connessioni: auricolare, caricabatteria, USB.

Protezione agenti ambientali: IP 54.

Temperatura esercizio: da -10° C a +55° C.

Umidità: tra 5% - 95%.

Urti: IK 03 (0,35 joule).

Radiazioni solari: resistente a 1.120 W/m².

Resistente alla pressione dell'aria:

resistente a 57 kPa (equivalenti
a 15.000 piedi).

GPS Integrato: possibilità di impostare un
numero a cui inviare un SMS di emergenza
con le proprie coordinate.

Compatibilità: Windows Vista, Windows XP,
Windows NT, Windows 2000, Windows 7.0
(non compatibile con Mac).

Altre caratteristiche: 15 suonerie
polifoniche, invio/ricezione SMS e MMS,
invio/ricezione email (in ricezione solo
tramite GmPRS), indicazione segnale SAT,
livello batteria, orologio, data, elenchi
chiamate, selezione rapida, sistema
operativo VxWorks.



PACKAGE

- › Terminale Thuraya XT
- › Batteria
- › Auricolare
- › Cavo dati USB
- › Caricabatteria da viaggio con spine internazionali
- › CD installazione e manuale d'uso (anche in italiano)

THURAYA

Ovunque, per tutti



Accessori

FDU LAND XT

La versione **FDU LAND XT** consente di utilizzare i terminali Thuraya XT e XT-DUAL, esclusivamente in modalità satellitare, anche in ambienti chiusi, come ufficio e casa. È disponibile anche la Docking Station FDU 3500 specifica per i terminali SO 2510 ed SG 2520.

UNITÀ DI CONTROLLO

Dimensioni FDU XT: 176x221 mm

Peso FDU XT: 950 gr (escluso il terminale)

Dimensioni FDU 3500: 170x215 mm

Peso FDU 3500: 960 gr (escluso il terminale)

Alimentazione: 12/24/34V DC / 110~240V AC

Connessioni:

- > 3 connettori RJ11
 - telefono analogico
 - telefono cordless
 - fax analogico
- > 1 connettore USB
(connessione PC - dati, fax e GmPRS)
- > 1 connettore DTE (dati, fax e GmPRS)
- > 2 connettori SMA
(connessione antenna SAT e GPS)

ANTENNA GPS

Dimensioni: 77x57x20 mm

Peso: 30 gr

Cavo: 25 m



ANTENNA SATELLITARE

Dimensioni: 365x170x38 mm

Peso: 846 gr

Cavo: 25 m



PACKAGE

- > Docking Station FDU
- > Microtelefono
- > Batteria
- > Antenna satellitare direzionale con cavo da 25 m
- > Antenna GPS con cavo da 25 m
- > Cavo dati USB
- > Caricabatteria da viaggio con spine internazionali
- > Staffa a parete
- > Cavo RJ11
- > Manuale d'uso in inglese
- > CD installazione

Il terminale portatile SO 2510 presente nella foto non è incluso nel package.

THURAYA

Ovunque, per tutti



FDU MARINE XT

La versione **FDU MARINE XT** consente di utilizzare i terminali Thuraya XT e XT-DUAL a bordo di imbarcazioni.

La versione **Marine** di questi accessori si differenzia da quella **Land** per l'antenna satellitare omnidirezionale amplificata specifica per utilizzo marino. È disponibile anche la versione FDU 3500 specifica per i terminali S02510 ed SG2520.

UNITÀ DI CONTROLLO

Dimensioni FDU 3500: 170x215 mm.

Dimensioni FDU XT: 176x221 mm.

Peso FDU 3500: 960 gr (escluso il terminale).

Peso FDU XT: 950 gr (escluso il terminale).

Alimentazione: 12/24/34V DC / 110~240V AC.

Connessioni:

- › 3 connettori RJ11
 - telefono analogico
 - telefono cordless
 - fax analogico
- › 1 connettore USB
(connessione PC - dati, fax e GmPRS)
- › 1 connettore DTE (dati, fax e GmPRS)
- › 2 connettori SMA
(connessione antenna SAT e GPS)

PACKAGE

- › Docking Station FDU
- › Microtelefono
- › Batteria
- › Antenna Marina omnidirezionale con cavo da 22 m
- › Cavo dati USB
- › Caricabatteria da viaggio con spine internazionali
- › Staffa a parete
- › Cavo RJ11
- › Manuale d'uso in inglese
- › CD installazione

I terminali portatili SG 2520 e XT presenti nelle foto non sono inclusi nel package.

ANTENNA MARINA OMNIDIREZIONALE (GPS integrato)

Dimensioni: Ø 90 mm, h 258 mm

Peso: 1,05 Kg

Cavo: 22 m



THURAYA

Ovunque, per tutti



XT-HOTSPOT

L'XT-Hotspot è un router che, collegato ad un Thuraya XT tramite il cavo dati USB in dotazione, consente di creare in pochi minuti una zona Wi-Fi (raggio di circa 30 m) per l'utilizzo di smartphone, PC e Tablet, usufruendo della rete satellitare, senza la necessità di installare alcun software. Di piccole dimensioni e di facile utilizzo permette di effettuare una connessione Internet GmPRS fino ad una velocità massima di 60 kbps.

Dimensioni: 100x60x15 mm

Peso: 102 gr

Batteria: 2000 mAh
(autonomia fino a 4 ore)

Alimentazione: Input - 110/220 V;
Output - 5V tramite micro USB



PACKAGE

XT-Hotspot, caricabatteria da rete, cavo alimentazione USB, Hub USB, guida rapida, CD installazione.



N.B.: è utilizzabile esclusivamente con i terminali Thuraya XT con SIM Thuraya abilitata al traffico dati GmPRS.

TDA - THURAYA DOCKER ADAPTOR

Il TDA consente di utilizzare i servizi Thuraya anche su veicoli, semplicemente inserendo il terminale nel supporto. Il kit non necessita di installazione, l'alimentazione avviene tramite il cavo accendisigari in dotazione e l'antenna SAT-GPS è magnetica.

Sono disponibili TDA specifici anche per i terminali SO 2510, SG 2520 e Hughes.

PACKAGE

- › Antenna esterna magnetica con cavo
- › Alloggio per telefono Thuraya
- › Connettore mini USB per PC (cavo non compreso)
- › Staffa con caricabatteria da auto 12/24V
- › Auricolare
- › Cornetta Esterna (Opzionale)

Il terminale portatile SG 2520 presente nella foto non è incluso nel package.



THURAYA

Ovunque, per tutti



BATTERIE SUPPLEMENTARI

Sono costituite da 2 celle di Li-polymer in serie, con circuito di protezione, sensore per la temperatura e 4 contatti. Le batterie sono disponibili in diverse versioni.

XT-DUAL: batteria Standard 2.520 mAh

XT: batteria Standard 2.520 mAh

SG 2520:

- › batteria Standard 1.280 mAh
- › batteria High Duty 2.500 mAh

SO 2510:

- › batteria Standard 1.280 mAh
- › batteria High Duty 2.500 mAh

MULTI BATTERY CHARGER

Il Multi Battery Charger è il caricabatterie da tavolo, realizzato da Intermatica, che consente di ricaricare velocemente e contemporaneamente le batterie (standard e ad alta capacità) dei terminali Thuraya XT, SO ed SG.



CARICABATTERIA DA VIAGGIO

Ricarica il terminale dalle reti elettriche sia a 110V che a 220V ed è dotato di 3 spine intercambiabili internazionali di connessione alla rete.

CARICABATTERIA DA AUTO

Ricarica ed alimenta la batteria sia a 12V che 24V attraverso una presa accendisigari.

CARICABATTERIA SOLARE

In assenza di rete elettrica è possibile sia alimentare che caricare i terminali Thuraya grazie al caricabatterie solare. È composto da un pannello fotovoltaico (disponibile in 3 differenti versioni da 300, 700 e da 1000 mAh) che ricarica la batteria in poche ore semplicemente esponendolo al sole.

Per l'uso del caricabatterie solare è necessario il caricabatterie da auto (disponibile separatamente).



KIT DATI USB

Consente di interfacciare il terminale con il Personal Computer. Ciò permette di inviare e ricevere dati, consultare la posta elettronica, collegarsi ad Internet o inviare e ricevere fax. Con il kit è anche possibile trasferire sul PC, quindi memorizzare e visualizzare sulle mappe, i dati di posizione GPS acquisiti dal terminale.

CUSTODIA

Le custodie, realizzate in pelle nera, sono su misura e dispongono di una finestra trasparente per il display e la tastiera permettendo l'utilizzo di tutte le funzioni del telefono, la connessione con il cavo dati, l'alimentazione e l'auricolare.

La custodia non è utilizzabile con le batterie HD per SG 2520 ed SO 2510.

BORSA SAT

Borsa in nylon con separatore interno per il trasporto del terminale Thuraya e degli accessori.

Dimensioni:
250x100x90 mm





Land Satellite Solution



Terminale Fisso

GEOSAT

Geosat è il terminale satellitare Intermatica ideato per servizi voce.

Il terminale, che opera su rete satellitare Thuraya, è composto da due elementi principali: il **Modulo Esterno - MoE** e il **Modulo Interno - MoI**.

Geosat è stato progettato per applicazioni fisse facilmente installabili: grazie all'antenna omnidirezionale contenuta nel MoE, non è necessario effettuare il puntamento. Infatti, è sufficiente installare il MoE esternamente, in una posizione elevata, con visibilità a 360°. Il terminale è ideale per utilizzi in località alpine e remote, in ambito militare, su centrali operative come backup e su piattaforme petrolifere etc.

MODULO INTERNO - MoI

Il Modulo Interno - MoI è collegato al MoE attraverso il cavo fornito in dotazione. Il MoI oltre ad alimentare il MoE rende possibile collegare il telefono analogico in dotazione (in alternativa un cordless).

Il MoI contiene anche una batteria di back-up che permette il funzionamento in caso di eventuale assenza di alimentazione.

INDICATORI A LED

Accensione: Power (Led **verde** acceso)

Ricezione posizione: GPS (Led **verde** acceso)

Intensità segnale satellitare: Signal

- > Low - Led **rosso** acceso
- > Mid - Led **giallo** acceso
- > High - Led **verde** acceso

Connettori:

- > RG-45 (collegamento MoE)
- > RJ-11 (connessione telefono analogico)
- > Uscita relè, contatto NA 1A per suoneria esterna
- > Ingresso alimentazione

Dimensioni: 190x130x45 mm

Peso: 0,4 Kg

Alimentazione: 12/24V DC / 110-240V AC

Consumo: max 12 Wh

MODULO ESTERNO - MoE

Il Modulo Esterno - MoE contiene: l'antenna omnidirezionale, il modulo SAT e GPS e l'alloggiamento per la SIM card.

Dimensioni: 263 x 100 mm

Peso: 2 Kg

Alimentazione: fornita dal MoI

Connessioni:

- > Connettore IP 67

PACKAGE

- > Modulo Interno - MoI
- > Modulo Esterno - MoE
- > Telefono analogico con display
- > Cavo di connessione MoE e MoI (20 m)
- > Alimentatore da rete
- > Staffa zincata per fissaggio al palo Ø 20-60 mm
- > Due cavallotti per fissaggio staffa
- > Manuale d'uso



Marine Satellite Solution



Terminale Fisso Marino

NAVISAT

NaviSat è il nuovo terminale satellitare, realizzato da Intermatica per uso nautico fisso, che permette di utilizzare servizi voce Thuraya anche a bordo di imbarcazioni.

Il terminale, che utilizza SIM card Thuraya prepagata o abbonamento, è composto da 3 elementi: un Modulo Interno - MoI, un Modulo Esterno - MoE e un telefono analogico. Navisat è semplice da installare a bordo di qualsiasi tipo di imbarcazione sia per uso diportistico che professionale.

MODULO INTERNO - MoI

Il Modulo Interno - MoI viene collegato al Modulo Esterno attraverso un cavo, fornito in dotazione, di lunghezza standard di 20 metri. Il MoI ha la funzione di alimentare il Modulo Esterno e si collega al telefono analogico in dotazione o a qualsiasi altro telefono. Il MoI contiene una batteria di back-up che permette il funzionamento in caso di eventuale assenza di alimentazione.

INDICATORI A LED

Accensione: Power (Led **verde** acceso)

Ricezione posizione: GPS (Led **verde** acceso)

Intensità segnale satellitare: Signal

- › Low - Led **rosso** acceso
- › Mid - Led **giallo** acceso
- › High - Led **verde** acceso

Cavo collegato: USB (Led **verde** acceso)

Connettori:

- › RG-45 (collegamento MoE)
- › RJ-11 (connessione telefono analogico)
- › Uscita relè, contatto NA 1A per suoneria esterna
- › Ingresso alimentazione

Dimensioni: 190x130x45 mm

Peso: 0,4 Kg

Alimentazione: 12/24V DC / 110~240V AC

MODULO ESTERNO - MoE

Il Modulo Esterno - MoE contiene: l'antenna omnidirezionale, il modulo SAT e GPS e l'alloggiamento per la SIM card. L'apparato va installato sul flying bridge o su un albero dell'imbarcazione.

Dimensioni: 263 x 100 mm

Peso: 2 Kg

Alimentazione: fornita dal MoI

Connessioni:

- › Connettore IP 67

PACKAGE

- › Modulo Interno - MoI
- › Modulo Esterno - MoE
- › Telefono analogico con display
- › Cavo di connessione MoE e MoI (20 m)
- › Alimentatore da rete
- › Staffa Inox per fissaggio al palo Ø 20-60 mm
- › Due cavallotti per fissaggio staffa
- › Manuale d'uso in italiano

THURAYA

Ovunque, per tutti



Abbonamento

Thuraya offre diversi piani tariffari abbonamento molto convenienti. Inoltre è possibile usufruire del servizio GSM in roaming.

L'abbonamento, che ha una validità minima di 12 mesi, è la soluzione ideale per chi necessita che il servizio satellitare sia sempre disponibile senza la preoccupazione di dover ricaricare la SIM. È previsto un deposito cauzionale, soggetto a revisione in caso di elevati volumi di traffico, che viene restituito alla chiusura del contratto.

Intermatica mette a disposizione un Servizio Clienti dedicato e la possibilità di ricevere il dettaglio delle chiamate. La fatturazione mensile è in Euro, utilizzando il cambio medio ufficiale della Banca d'Italia relativo al mese di fatturazione.

Intermatica può sviluppare dei piani tariffari specifici in base alle esigenze del Cliente: Shared a traffico condiviso, profili per invio di SMS per servizi di tracking ed M2M, GCU-Gruppi Chiusi di Utenza e tanti altri. Queste soluzioni necessitano di un'attivazione di almeno 20 SIM e di un contratto di minimo 12 mesi.

SIM Card CLASSIC

Servizi base

Canone di Attivazione Abbonamento una tantum	\$ 40,00
Canone Mensile Anticipato	\$ 23,00
Canone Mensile Anticipato canale dati a 9,6 kbps (opzionale)	\$ 7,00

Servizi aggiuntivi

Servizio dati GmPRS (opzionale)	vedi scheda pag. 29
Dettaglio chiamate mensile (opzionale)	€ 5,00

Garanzie e Modalità di Pagamento

Deposito Cauzionale	€ 500,00*
Fatturazione mensile	a consumo
Pagamento fatture	RID bancario

Tariffazione

Scatto alla risposta	NO
Tariffazione	ogni 60 sec.

I Canoni sono espressi in \$ - Dollari USA.

Tutti i valori indicati sono da intendersi IVA esclusa.

* Il Deposito Cauzionale è una cauzione sul traffico ed è soggetto ad eventuale revisione in caso di elevati volumi di traffico. Il Deposito Cauzionale viene restituito alla chiusura del contratto di abbonamento dopo il regolare pagamento dell'ultima fattura. Sul Deposito Cauzionale non si applica l'IVA.

N.B.: con le SIM Card Thuraya, in modalità satellitare, non è possibile chiamare i numeri nazionali a decade 1, 4, 7 e 8 (es. servizi di Pronto Intervento, Numero Verde, Customer Care, ecc.). Per chiamare i numeri di Pronto Intervento è necessario reperire il numero geografico di riferimento (es. 06XXXX. 02XXXX). Non è possibile inviare/ricevere SMS verso/da cellulari Vodafone Italia. È possibile che alcuni Operatori GSM inibiscano l'invio/ricezione di SMS da/verso i telefoni satellitari.

THURAYA

Ovunque, per tutti



PIANO TARIFFARIO (Dollari al minuto)

Origine chiamate	vs Thuraya		vs Zona 1		vs Zona 2		vs Zona 3	
	voce	dati/fax*	voce	dati/fax	voce	dati/fax	voce	dati/fax
Ovunque	\$ 0,89	\$ 0,89	\$ 1,34	\$ 1,34	\$ 4,49	\$ 4,49	\$ 7,20	\$ 7,20

I valori indicati sono espressi in \$ - Dollari USA, IVA esclusa.

Costo invio SMS: \$ 0,44

Tariffazione: ogni 60 secondi, in \$-Dollari USA, IVA esclusa, senza scatto alla risposta. La fatturazione avviene in Euro al cambio medio della Banca d'Italia del mese di riferimento.

Roaming GSM: sono previsti dei costi anche in ricezione della chiamata pari a \$ 0,50 + IVA al minuto. I costi delle chiamate effettuate sono invece variabili in funzione dell'Operatore GSM utilizzato.

* tariffa valida anche per connessione dial-up 9,6 kbps tramite il numero breve Thuraya 1722.

N.B.: con le SIM Card Thuraya, in modalità satellitare, non è possibile chiamare i numeri nazionali a decade 1, 4, 7 e 8 (es. servizi di Pronto Intervento, Numero Verde, Customer Care, ecc.). Per chiamare i numeri di Pronto Intervento è necessario reperire il numero geografico di riferimento (es. 06XXXX. 02XXXX). Con le SIM Thuraya non è possibile inviare/ricevere SMS verso/da cellulari Vodafone Italia. È possibile che alcuni Operatori GSM inibiscano l'invio/ricezione di SMS da/verso i telefoni satellitari.

ZONE DI DESTINAZIONE

Zona 1	Tutte le destinazioni ad esclusione dei paesi della Zona 2 e della Zona 3. Inclusa Italia, sia fisso che mobile.
Zona 2	Cuba, Timor Est, Globalstar, Inmarsat B, Inmarsat M, Inmarsat Mini M.
Zona 3	Ascension, Australia Satellite, Cook Is., Diego Garcia, Inmarsat BGAN, Inmarsat BGAN HSD, Inmarsat B-HSD, Inmarsat M4-HSD, Iridium, Kiribati, Montserrat, Nauru Is., Samoa W., Sao Tome, Solomon Is., St. Helena, Tuvalu, Vanuatu, Wallis e Futuna.

THURAYA

Ovunque, per tutti



SIM Card NOVA

È un profilo geografico ideato per avere una tariffazione particolarmente conveniente **in alcune aree e Paesi** (vedi elenco Paesi NOVA nella pagina seguente) dell'area di copertura Thuraya. Una sola tariffa satellitare per traffico voce, dati e fax.

Al di fuori dei paesi NOVA il servizio è comunque utilizzabile con una tariffazione differente.

Servizi Bases

Canone di Attivazione	\$ 30,00
Canone Mensile Anticipato	\$ 18,00

Servizi aggiuntivi

Servizio dati GmPRS (opzionale)	vedi scheda pag. 29
Dettaglio chiamate mensile (opzionale)	€ 5,00

Garanzie e Modalità di Pagamento

Deposito Cauzionale	€ 500,00*
Fatturazione mensile	a consumo
Pagamento fatture	RID bancario

Tariffazione

Scatto alla risposta	NO
Tariffazione	ogni 20 sec.

I Canoni sono espressi in \$ - Dollari USA. Tutti i valori indicati sono da intendersi IVA esclusa.

* Il Deposito Cauzionale è una cauzione sul traffico ed è soggetto ad eventuale revisione in caso di elevati volumi di traffico. Il Deposito Cauzionale viene restituito alla chiusura del contratto di abbonamento dopo il regolare pagamento dell'ultima fattura. Sul Deposito Cauzionale non si applica l'IVA.

N.B.: con le SIM Card Thuraya, in modalità satellitare, non è possibile chiamare i numeri nazionali a decade 1, 4, 7 e 8 (es. servizi di Pronto Intervento, Numero Verde, Customer Care, ecc.). Per chiamare i numeri di Pronto Intervento è necessario reperire il numero geografico di riferimento (es. 06XXXX. 02XXXX). Non è possibile inviare/ricevere SMS verso/da cellulari Vodafone Italia. È possibile che alcuni Operatori GSM inibiscano l'invio/ricezione di SMS da/verso i telefoni satellitari.

THURAYA

Ovunque, per tutti



PIANO TARIFFARIO (Dollari al minuto)

Origine chiamate	vs Telefono Terrestre* fisso e mobile	vs Thuraya°	vs Destinazioni Speciali**
	voce/dati/fax	voce/dati/fax	voce/dati/fax
da Paesi NOVA	\$ 0,85	\$ 0,75	\$ 7,31
da Altri Paesi	\$ 1,65	\$ 1,13	\$ 8,70

I valori indicati sono espressi in \$ - Dollari USA, IVA esclusa.

Costo invio SMS: \$ 0,35

* tariffe valide verso i telefoni, sia fissi che mobili, di tutto il Mondo. Le destinazioni Cuba, Timor Est, Globalstar, Inmarsat B, Inmarsat M, Inmarsat mini M sono raggiungibili alle seguenti tariffe: da Paesi Nova \$ 4,60/min., da Altri Paesi \$ 5,45/min.;

° tariffa valida anche per connessione dati dial-up 9,6 kbps tramite il numero breve Thuraya 1722;

** Destinazioni Speciali: Ascension, Australia Satellite, Cook Is., Diego Garcia, Inmarsat BGAN/BGAN HSD/B-HSD/M4-HSD, Iridium, Kiribati, Montserrat, Nauru Is., Niue, Samoa W., Salomon Is., Sao Tome, St. Helena, Tuvalu, Vanuatu, Wallis e Futuna.

N.B.: con le SIM Card Thuraya, in modalità satellitare, non è possibile chiamare i numeri nazionali a decade 1, 4, 7 e 8 (es. servizi di Pronto Intervento, Numero Verde, Customer Care, ecc.). Per chiamare i numeri di Pronto Intervento è necessario reperire il numero geografico di riferimento (es. 06XXXX. 02XXXX). Non è possibile inviare/ricevere SMS verso/da cellulari Vodafone Italia. E' possibile che alcuni Operatori GSM inibiscano l'invio/ricezione di SMS da/verso i telefoni satellitari.

PAESI NOVA

Albania, Andorra, Armenia, Asia Pacifico, Austria, Azerbaijan, Banda Is. (Indonesia), Bangladesh, Belgio, Bhutan, Bielorussia, Bosnia-Erzegovina, Brunei, Bulgaria, Burundi, Cambogia, Camerun, Cina, Cipro, Corea Bay, Corea del Nord, Corea del Sud, Croazia, Danimarca, Eritrea, Estonia, Fiji Is., Filippine, Finlandia, Francia, Gambia, Georgia, Germania, Ghana, Giappone, Gibilterra, Golfo del Bengala, Golfo di Thailandia, Grecia, Guam Is., Guernsey Is. (Regno Unito), Guinea, Guinea Equatoriale, Guinea-Bissau, India, Indonesia, Irlanda, Islanda, Italia, Jersey Is. (Regno Unito), Kirghizistan, Kiribati Is., Laos, Lettonia, Liberia, Liechtenstein, Lituania, Lussemburgo, Macedonia, Malawi, Maldive, Malesia, Mali, Malta, Man Is., Mar Cinese Meridionale, Mar Cinese Orientale - Dong Hai (Cina), Mar dei Coralli, Mar del Giappone, Mar di Timor, Mar Giallo - Huang Hai (Cina), Mar Sulu (Filippine), Mare delle Andamane (Thailandia), Mare di Arafura (Nuova Guinea), Mare di Bo Hai (Cina), Mare di Celebes (Indonesia), Mare di Flores (Indonesia), Mare di Java (Indonesia), Mare di Kara (Russia), Marianne Settentrionali Is., Marshall Is. (Micronesia), Mauritania, Micronesia, Moldova, Monaco, Mongolia, Montenegro, Mozambico, Myanmar, Nepal, Norfolk Is., Norvegia, Nuova Caledonia, Nuova Zelanda, Oceano Indiano, Oceano Pacifico, Paesi Bassi, Palau Is., Papua Nuova Guinea, Paracel Is. (Cina), Polonia, Portogallo, Regno Unito, Repubblica Ceca, Romania, Ruanda, Russia, Salomone Is., San Marino, Senegal, Serbia, Sierra Leone, Singapore, Slovacchia, Slovenia, Somalia, Spagna, Spratly Is. (Cina), Sri Lanka, Stretto di Corea, Stretto di Makassar (Indonesia), Stretto di Malacca (Malesia), Stretto di Selat Karimata (Indonesia), Stretto di Taiwan, Svezia, Svizzera, Tagikistan, Thailandia, Taiwan, Territorio Britannico dell'Oceano Indiano, Timor Est, Tunisia, Tuvalu, Ucraina, Uganda, Ungheria, Uzbekistan, Vanuatu, Vietnam, Zambia, Zimbabwe.

THURAYA

Ovunque, per tutti



SIM Card MEDITERRANEAN

È il piano che permette di chiamare dal Mar Mediterraneo a tariffe molto vantaggiose. Particolarmente adatta a chi effettua chiamate durante la navigazione. Il servizio è utilizzabile anche in tutta l'area di copertura Thuraya con una tariffazione diversa.

Servizi Base

Canone di Attivazione	\$ 30,00
Canone Mensile Anticipato (10 minuti di traffico inclusi**)	\$ 25,00

Servizi aggiuntivi

Servizio dati GmPRS (opzionale)	vedi scheda pag. 29
Dettaglio chiamate mensile (opzionale)	€ 5,00

Garanzie e Modalità di Pagamento

Deposito Cauzionale	€ 500,00*
Fatturazione mensile	a consumo
Pagamento fatture	RID bancario

Tariffazione

Scatto alla risposta	NO
Tariffazione	ogni 20 sec.

I Canoni sono espressi in \$ - Dollari USA. Tutti i valori indicati sono da intendersi IVA esclusa.

* Il Deposito Cauzionale è una cauzione sul traffico ed è soggetto ad eventuale revisione in caso di elevati volumi di traffico. Il Deposito Cauzionale viene restituito alla chiusura del contratto di abbonamento dopo il regolare pagamento dell'ultima fattura. Sul Deposito Cauzionale non si applica l'IVA.

** I dieci minuti di traffico inclusi si intendono dal Mar Mediterraneo verso un telefono terrestre di rete fissa o mobile.

PIANO TARIFFARIO (Dollari al minuto)

Origine chiamate	vs Telefono Terrestre* fisso e mobile	vs Thuraya°	vs Destinazioni Speciali**
	voce/dati/fax	voce/dati/fax	voce/dati/fax
da Mar Mediterraneo	\$ 0,99	\$ 0,99	\$ 7,31
da Altre Aree	\$ 1,74	\$ 1,74	\$ 8,70

I valori indicati sono espressi in \$ - Dollari USA, IVA esclusa.

Costo invio SMS: \$ 0,35

* tariffe valide verso i telefoni, sia fissi che mobili, di tutto il Mondo. Le destinazioni Cuba, Timor Est, Globalstar, Inmarsat A, Inmarsat B, Inmarsat M, Inmarsat mini M sono raggiungibili alle seguenti tariffe: dal Mar Mediterraneo \$ 4,98/min., da Altri Paesi \$ 5,91/min.;

° tariffa valida anche per connessione dati dial-up 9,6 kbps tramite il numero breve Thuraya 1722;

** Destinazioni Speciali: Ascension, Australia Satellite, Cook Is., Diego Garcia, Inmarsat BGAN/BGAN HSD/B-HSD/M4-HSD, Iridium, Kiribati, Montserrat, Nauru Is., Niue, Samoa W., Salomon Is., Sao Tome, St. Helena, Tuvalu, Vanuatu, Wallis e Futuna.

N.B.: con le SIM Card Thuraya, in modalità satellitare, non è possibile chiamare i numeri nazionali a decade 1, 4, 7 e 8 (es. servizi di Pronto Intervento, Numero Verde, Customer Care, ecc.). Per chiamare i numeri di Pronto Intervento è necessario reperire il numero geografico di riferimento (es. 06XXXX. 02XXXX). Non è possibile inviare/ricevere SMS verso/da cellulari Vodafone Italia.

È possibile che alcuni Operatori GSM inibiscano l'invio/ricezione di SMS da/verso i telefoni satellitari.

THURAYA

Ovunque, per tutti



Prepagato

Le SIM card Prepagate offrono la massima versatilità grazie ai differenti piani tariffari, all'assenza di canoni mensili ed alla possibilità di ricaricare la SIM anche in tempo reale. Utilizzano una tariffazione ad Unità ed offrono gli stessi servizi delle SIM Abbonamento.

Intermatica mette a disposizione un Servizio Clienti dedicato e la possibilità di ricaricare facilmente la SIM prepagata sia attraverso la propria rete vendita capillare su tutto il territorio nazionale che tramite il servizio RicaricaPiù a pag.33 (www.ricaricapiu.it).

SIM Card CLASSIC

Prezzo al pubblico: € 57,00 + IVA

Tariffazione: ad Unità

Modalità satellitare: servizio voce; servizio dati e fax (attivabili a richiesta)

GmPRS: servizio dati - vedi scheda GmPRS pag. 29 (attivabile a richiesta)

Roaming GSM: disponibile solo in ricezione e su alcune reti/nazioni

In omaggio: 10 Unità di traffico voce

Validità: 12 mesi dalla prima chiamata (da effettuarsi entro 6 mesi dalla data di attivazione)

Rinnovo annuale: gratis per consumi superiori a 1.500 Unità/anno; 39 Unità di traffico per consumi inferiori a 1.500 Unità/anno.

PIANO TARIFFARIO (Unità al minuto)

Origine chiamate	vs Telefono Terrestre* fisso e mobile		vs Thuraya°		vs Destinazioni Speciali**	
	voce	dati/fax	voce	dati/fax*	voce	dati/fax
Ovunque	1,49	1,49	0,99	0,99	8,00	8,00

Il traffico in ricezione non comporta consumo di Unità

Costo invio SMS: 0,49 Unità

Tariffazione: ad Unità, ogni 60 secondi, senza scatto alla risposta. Il costo delle Unità è variabile in funzione della ricarica.

Roaming GSM: sono previsti dei costi in ricezione pari a 0,50 Unità/minuto.

* tariffe valide verso i telefoni, sia fissi che mobili, di tutto il Mondo ad esclusione delle seguenti destinazioni che sono raggiungibili alla tariffa di 4,99 Unità al minuto (voce/dati): Cuba, Timor Est, Globalstar, Inmarsat B, Inmarsat M, Inmarsat mini M;

° tariffa valida anche per connessione dial-up 9,6 kbps tramite il numero breve Thuraya 1722;

** Destinazioni Speciali: Ascension, Australia Satellite, Cook Is., Diego Garcia, Inmarsat BGAN/BGAN HSD/B-HSD/M4-HSD, Iridium, Kiribati, Montserrat, Nauru Is., Niue, Samoa W., Salomon Is., Sao Tome, St. Helena, Tuvalu, Vanuatu, Wallis e Futuna.

N.B.: con le SIM Card Thuraya, in modalità satellitare, non è possibile chiamare i numeri nazionali a decade 1, 4, 7 e 8 (es. servizi di Pronto Intervento, Numero Verde, Customer Care, ecc.). Per chiamare i numeri di Pronto Intervento è necessario reperire il numero geografico di riferimento (es. 06XXXX. 02XXXX). Non è possibile inviare/ricevere SMS verso/da cellulari Vodafone Italia.

È possibile che alcuni Operatori GSM inibiscano l'invio/ricezione di SMS da/verso i telefoni satellitari.

THURAYA

Ovunque, per tutti



SIM Card NOVA

È un nuovo profilo ideato per avere una tariffazione particolarmente conveniente solo da alcune aree e Paesi dell'area di copertura Thuraya (vedi tabella a seguire). Una sola tariffa satellitare per traffico voce, dati e fax. Al di fuori dei paesi NOVA il servizio è comunque utilizzabile con una tariffazione differente.

Prezzo al pubblico: € 60,50 + IVA

Tariffazione: ad Unità

Modalità satellitare: servizio voce; servizio dati e fax (attivabili a richiesta)

GmPRS: servizio dati - vedi scheda GmPRS pag. 29 (attivabile a richiesta)

Roaming GSM: disponibile solo in ricezione e su alcune reti/nazioni

In omaggio: 20 Unità di traffico voce

Validità: 24 mesi dalla prima chiamata (da effettuarsi entro 6 mesi dalla data di attivazione)

Rinnovo: 10 Unità per ulteriori 24 mesi

PIANO TARIFFARIO (Unità al minuto)

Origine chiamate	vs Telefono Terrestre* fisso e mobile	vs Thuraya°	vs Destinazioni Speciali**
	voce/dati/fax	voce/dati/fax	voce/dati/fax
da Paesi NOVA	0,74	0,69	7,94
da Altri Paesi	1,69	1,09	9,49

Costo invio SMS: 0,35 Unità

Tariffazione: ad Unità, ogni 20 secondi, senza scatto alla risposta. Il costo delle Unità è variabile in funzione della ricarica effettuata.

Roaming GSM: sono previsti dei costi in ricezione della chiamata pari a 0,50 Unità/minuto.

* tariffe valide verso i telefoni, sia fissi che mobili, di tutto il Mondo. Le destinazioni Cuba, Timor Est, Globalstar, Inmarsat B, Inmarsat M, Inmarsat mini M sono raggiungibili alle seguenti tariffe: da Paesi Nova 4,93 Unità/min., da Altri Paesi 5,86 Unità/min.;

° tariffa valida anche per connessione dati dial-up 9,6 kbps tramite il numero breve Thuraya 1722;

** Destinazioni Speciali: Ascension, Australia Satellite, Cook Is., Diego Garcia, Inmarsat BGAN/BGAN HSD/B-HSD/M4-HSD, Iridium, Kiribati, Montserrat, Nauru Is., Niue, Samoa W., Salomon Is., Sao Tome, St. Helena, Tuvalu, Vanuatu, Wallis e Futuna.

N.B.: con le SIM Card Thuraya, in modalità satellitare, non è possibile chiamare i numeri nazionali a decade 1, 4, 7 e 8 (es. servizi di Pronto Intervento, Numero Verde, Customer Care, ecc.). Per chiamare i numeri di Pronto Intervento è necessario reperire il numero geografico di riferimento (es. 06XXXX. 02XXXX). Non è possibile inviare/ricevere SMS verso/da cellulari Vodafone Italia.

È possibile che alcuni Operatori GSM inibiscano l'invio/ricezione di SMS da/verso i telefoni satellitari.

PAESI NOVA

Albania, Andorra, Armenia, Asia Pacifico, Austria, Azerbaijan, Banda Is. (Indonesia), Bangladesh, Belgio, Bhutan, Bielorussia, Bosnia-Erzegovina, Brunei, Bulgaria, Burundi, Cambogia, Camerun, Cina, Cipro, Corea Bay, Corea del Nord, Corea del Sud, Croazia, Danimarca, Eritrea, Estonia, Fiji Is., Filippine, Finlandia, Francia, Gambia, Georgia, Germania, Ghana, Giappone, Gibilterra, Golfo del Bengala, Golfo di Thailandia, Grecia, Guam Is., Guernsey Is. (Regno Unito), Guinea, Guinea Equatoriale, Guinea-Bissau, India, Indonesia, Irlanda, Islanda, Italia, Jersey Is. (Regno Unito), Kirghizistan, Kiribati Is., Laos, Lettonia, Liberia, Liechtenstein, Lituania, Lussemburgo, Macedonia, Malawi, Maldive, Malesia, Mali, Malta, Man Is., Mar Cinese Meridionale, Mar Cinese Orientale - Dong Hai (Cina), Mar dei Coralli, Mar del Giappone, Mar di Timor, Mar Giallo - Huang Hai (Cina), Mar Sulu (Filippine), Mare delle Andamane (Thailandia), Mare di Arafura (Nuova Guinea), Mare di Bo Hai (Cina), Mare di Celebes (Indonesia), Mare di Flores (Indonesia), Mare di Java (Indonesia), Mare di Kara (Russia), Marianne Settentrionali Is., Marshall Is. (Micronesia), Mauritania, Micronesia, Moldova, Monaco, Mongolia, Montenegro, Mozambico, Myanmar, Nepal, Norfolk Is., Norvegia, Nuova Caledonia, Nuova Zelanda, Oceano Indiano, Oceano Pacifico, Paesi Bassi, Palau Is., Papua Nuova Guinea, Paracel Is. (Cina), Polonia, Portogallo, Regno Unito, Repubblica Ceca, Romania, Ruanda, Russia, Salomone Is., San Marino, Senegal, Serbia, Sierra Leone, Singapore, Slovacchia, Slovenia, Somalia, Spagna, Spratly Is. (Cina), Sri Lanka, Stretto di Corea, Stretto di Makassar (Indonesia), Stretto di Malacca (Malesia), Stretto di Selat Karimata (Indonesia), Stretto di Taiwan, Svezia, Svizzera, Tagikistan, Thailandia, Taiwan, Territorio Britannico dell'Oceano Indiano, Timor Est, Tunisia, Tuvalu, Ucraina, Uganda, Ungheria, Uzbekistan, Vanuatu, Vietnam, Zambia, Zimbabwe.

THURAYA

Ovunque, per tutti



SIM Card MEDITERRANEAN

È il piano che permette di utilizzare i servizi Thuraya dal Mar Mediterraneo a condizioni molto vantaggiose. Particolarmente adatta a chi chiama da imbarcazioni. Il servizio è utilizzabile anche in tutta l'area di copertura Thuraya con una tariffazione diversa.

Prezzo al pubblico: € 164,00 + IVA

Tariffazione: ad Unità

Modalità satellitare: servizio voce; servizio dati e fax (attivabili a richiesta)

GmPRS: servizio dati - vedi scheda GmPRS pag. 29 (attivabile a richiesta)

Roaming GSM: disponibile solo in ricezione

In omaggio: 120 Unità di traffico voce

Validità: 12 mesi dalla prima chiamata (da effettuarsi entro 6 mesi dalla data di attivazione)

Rinnovo: 39 Unità per ulteriori 12 mesi

PIANO TARIFFARIO (Unità al minuto)

Origine chiamate	vs Telefono Terrestre* fisso e mobile	vs Thuraya°	vs Destinazioni Speciali**
	voce/dati/fax	voce/dati/fax	voce/dati/fax
da Mar Mediterraneo	0,99	0,99	7,99
da Altre Aree	1,74	1,14	9,54

Costo invio SMS: 0,35 Unità

Tariffazione: ad Unità, ogni 20 secondi, senza scatto alla risposta. Il costo delle Unità è variabile in funzione della ricarica effettuata.

Roaming GSM: sono previsti dei costi in ricezione della chiamata pari a 0,50 Unità/minuto.

* tariffe valide verso i telefoni, sia fissi che mobili, di tutto il Mondo. Le destinazioni Cuba, Timor Est, Globalstar, Inmarsat A, Inmarsat B, Inmarsat M, Inmarsat mini M sono raggiungibili alle seguenti tariffe: dal Mar Mediterraneo \$ 4,98/min., da Altri Paesi \$ 5,91/min.;

° tariffa valida anche per connessione dati dial-up 9,6 kbps tramite il numero breve Thuraya 1722;

** Destinazioni Speciali: Ascension, Australia Satellite, Cook Is., Diego Garcia, Inmarsat BGAN/BGAN HSD/B-HSD/M4-HSD, Iridium, Kiribati, Montserrat, Nauru Is., Niue, Samoa W., Salomon Is., Sao Tome, St. Helena, Tuvalu, Vanuatu, Wallis e Futuna.

N.B.: con le SIM Card Thuraya, in modalità satellitare, non è possibile chiamare i numeri nazionali a decade 1, 4, 7 e 8 (es. servizi di Pronto Intervento, Numero Verde, Customer Care, ecc.). Per chiamare i numeri di Pronto Intervento è necessario reperire il numero geografico di riferimento (es. 06XXXX. 02XXXX). Non è possibile inviare/ricevere SMS verso/da cellulari Vodafone Italia.

È possibile che alcuni Operatori GSM inibiscano l'invio/ricezione di SMS da/verso i telefoni satellitari.

THURAYA

Ovunque, per tutti



Rinnovo Validità SIM Prepagate

SIM CLASSIC: trascorsi 12 mesi dalla prima chiamata è necessario effettuare il rinnovo (*un SMS avvertirà il Cliente 15 giorni prima della scadenza*). Il rinnovo è gratuito per consumi superiori a 1.500 Unità/anno, per consumi inferiori il costo è di 39 Unità.

SIM NOVA: trascorsi 24 mesi dalla prima chiamata è necessario effettuare il rinnovo (*un SMS avvertirà il Cliente 15 giorni prima della scadenza*). Il costo per il rinnovo è di 10 Unità di traffico per ulteriori 24 mesi.

SIM MEDITERRANEAN: trascorsi 12 mesi dalla prima chiamata è necessario effettuare il rinnovo (*un SMS avvertirà il Cliente 15 giorni prima della scadenza*). Il rinnovo è gratuito per consumi superiori a 1.500 Unità/anno, per consumi inferiori il costo è di 39 Unità.

Il giorno della naturale scadenza, il sistema provvederà automaticamente al rinnovo della SIM prelevando le Unità necessarie dal credito residuo.

Se il credito residuo è insufficiente, la SIM entra in una fase di Grace Period per 90 giorni. In tale periodo è possibile provvedere al rinnovo caricando il credito necessario. Durante il Grace Period il servizio è attivo esclusivamente in ricezione. Se non viene effettuata alcuna operazione di rinnovo entro i 90 giorni, la SIM verrà definitivamente disattivata e l'eventuale credito residuo non sarà rimborsabile.

RICARICHE

Le ricariche Thuraya sono disponibili nei quattro tagli Light, Standard, Large, Extra Large e possono essere utilizzate per tutte le SIM Prepagate Thuraya (anche SIM con vecchi profili tariffari).

Descrizione	Costo al pubblico	Unità
Light	E 24,00*	20
Standard	E 60,00*	50
Large	E 189,00*	160
Extra Large	E 538,00*	500

* L'IVA è assolta alla fonte ai sensi art. 74/d D.P.R. 633/72.

CREDITO RESIDUO

È possibile verificare il credito residuo della SIM prepagata attraverso differenti modalità:

SMS: inviare un SMS senza testo al numero **151** per ricevere un SMS con il credito residuo (al costo di un SMS);

VOCE: chiamare il numero **151**; fino a tre volte al giorno il servizio è gratuito (servizio in lingua inglese);

WEB: inviare un SMS senza testo al numero **1522** per ricevere un SMS con una password per accedere al servizio via web e verificare il credito residuo oltre alla scadenza della SIM. Per l'accesso al servizio via web consultare il sito **www.intermatica.it**, **area MobileLine**; cliccare sulla sezione **Thuraya** ed in seguito su **Verifica lo stato ed il credito della tua SIM Prepagata**.

TASTIERA: digitando ***151#** sulla tastiera premere il tasto verde, sul display comparirà il credito residuo.

THURAYA

Ovunque, per tutti



Mobile Satellite Internet

THURAYA GmPRS

Thuraya GmPRS - *Geo Mobile Packet Radio Service* è il servizio di trasmissione dati 60/15 kbps a pacchetto che Thuraya offre a tutti i Clienti che utilizzano i terminali XT-Dual e XT. Il servizio è anche disponibile con i terminali SG 2520, SO 2510 e ThurayaMarine.

Il GmPRS consente una connessione dati IP a 60 kbps in download e 15 kbps in upload utilizzabile per:

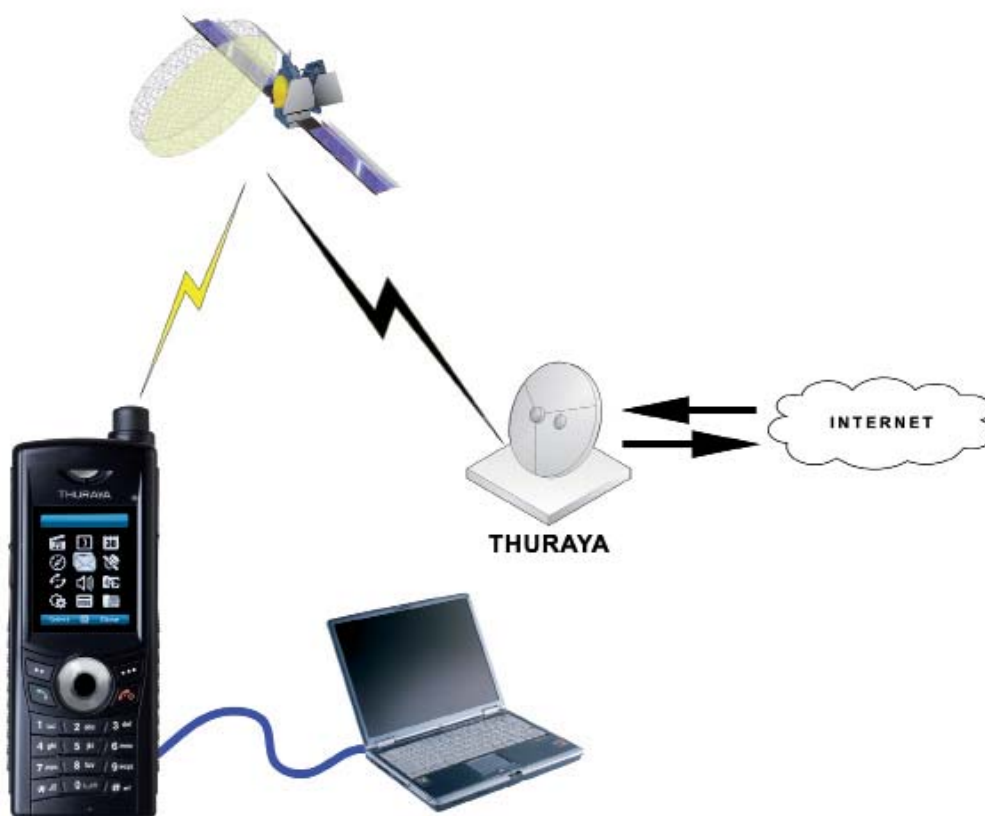
- › connessioni internet;
- › utilizzo e-mail e web-mail;
- › FTP - File Transfer Protocol;
- › accesso a VPN - Virtual Private Network.

Per attivare il GmPRS è necessario contattare il Servizio Clienti Intermatica.

Per la connessione:

- › assicurarsi che il terminale sia in una posizione che offra il massimo segnale;
- › connettere, con il cavo in dotazione, il terminale Thuraya ad un laptop/personal computer;
- › creare una connessione remota verso il n. ***99#**
- › connettersi ad internet tramite il proprio browser.

La Guida Connessione Dati è disponibile sul sito: **[www.intermatica.it/MobiLine/Area Download](http://www.intermatica.it/MobiLine/Area%20Download)**



THURAYA 
Ovunque, per tutti



Abbonamento GmPRS

SIM Card CLASSIC / NOVA / MEDITERRANEAN

PIANI TARIFFARI GmPRS

	Light	Smart	Pro
Canone Mensile Anticipato	\$ 20,00	\$ 55,00	\$ 105,00
KB Inclusi	5.120	15.360	35.840
Costo per 10 KB ulteriori	\$ 0,05	\$ 0,05	\$ 0,05
Tariffazione	a pacchetto con incremento di 10 KB		
Indirizzo IP statico	\$ 320,00 (minimo 12 mesi)		

1024 KiloByte (KB) = 1 MegaByte (MB)

N.B.: il traffico compreso nei pacchetti è utilizzabile solo ed esclusivamente nel mese di riferimento; non è possibile quindi cumulare il traffico.
Le tariffe sono in \$ - Dollari USA, IVA esclusa. La fatturazione avviene in Euro al cambio medio della Banca d'Italia del mese di riferimento.

Prepagato GmPRS

SIM Card CLASSIC / NOVA / MEDITERRANEAN

PIANI TARIFFARI GmPRS

Attivazione (una tantum)	20 Unità
Costo del Servizio	5 Unità/MB
Tariffazione	a pacchetto con incremento di 100 kbps

1024 KiloByte (KB) = 1 MegaByte (MB)

THURAYA

Ovunque, per tutti



SatDirect Card - tutti i satellitari con il massimo risparmio!

La carta telefonica prepagata SatDirect consente di chiamare da qualsiasi telefono i telefoni satellitari Thuraya, Iridium e Inmarsat, a costi competitivi, con risparmi che possono superare il 50%!

La SatDirect Card è disponibile in due differenti tagli:

- > € 25,00*
- > € 50,00*

*L'IVA è assolta alla fonte ai sensi art. 74/d D.P.R. 633/72.



Le tariffe applicate sono le migliori del mercato. La SatDirect Card prevede una tariffazione al minuto senza scatto alla risposta ed ha una validità di 6 mesi dalla prima chiamata e comunque 1 anno se mai utilizzata.

SatDirect Card

Destinazione	SatDirect 25	SatDirect 50
Thuraya	13 minuti	26 minuti
Inmarsat IsatPhone Pro	16 minuti	32 minuti
Inmarsat BGAN/FBB	16 minuti	32 minuti
Inmarsat M e Mini M	16 minuti	32 minuti
Inmarsat B	12 minuti	25 minuti
Iridium	6 minuti	12 minuti

Come funziona:

Da rete fissa:

1. digitare il Numero Verde di accesso **800.58.27.58**;
2. digitare, quando richiesto dalla voce guida, il PIN della carta;
3. comporre il numero desiderato comprensivo di prefisso (0088 216...).

Da cellulare e da Estero:

1. digitare il numero di accesso 02.89.98.89.98 al costo di una chiamata nazionale (da estero aggiungere il prefisso per l'Italia +39);
2. digitare, quando richiesto dalla voce guida, il PIN della carta;
3. comporre il numero desiderato comprensivo di prefisso (0088 216...).

NB: L'utilizzo della SatDirect Card da telefono cellulare e da Estero comporta l'utilizzo di un numero di accesso locale. Ciò implica il pagamento della telefonata verso il numero di accesso locale alla tariffa prevista dal contratto stipulato con il proprio gestore telefonico.

Help desk SatDirect Card

dall'Italia 199.20.10.11

dall'estero +88216 50 300 400

THURAYA



Ovunque, per tutti



Crew Calling Card

La Crew Calling Card è adatta ad ogni occasione in cui un telefono Thuraya è utilizzato da più persone. Il responsabile del telefono utilizza il servizio in modalità tradizionale (abbonamento o prepagato) e può distribuire o vendere le Crew Calling Card all'equipaggio, ai passeggeri o ai membri di una spedizione.

Chiunque può quindi effettuare chiamate personali grazie alla Crew Calling. Le chiamate vengono tariffate in maniera separata consentendo un utilizzo autonomo ed evitando la gestione di conteggi delle chiamate.

Tagli	Validità dalla prima chiamata	Unità	Minuti vs Italia (fisso e mobile)	Costo IVA inclusa**
Crew 500	12 mesi	25	23 (33 fascia ridotta*)	€ 26,00
Crew 1000	12 mesi	50	47 (66 fascia ridotta*)	€ 50,00
Crew 2000	12 mesi	100	95 (133 fascia ridotta*)	€ 99,00

* da lunedì a venerdì dalle ore 18:00 alle ore 6:00 GMT/UTC, sabato e domenica per tutto il giorno secondo l'orario GMT.

** IVA assolta alla fonte ai sensi Art. 74/D D.P.R. 633/72.

Paese chiamato	Unità al minuto	
	Tariffa Intera	Tariffa Ridotta**
Cina, India e Filippine	0,65	0,65
Tutte le destinazioni terrestri* (fisso, mobile e sat. Thuraya)	1,05	0,75
Altre reti satellitari	6,00	6,00
Tariffazione	60/6	60/6

* con l'eccezione delle altre reti satellitari e di alcuni paesi delle aree caraibi e pacifico.

** da lunedì a venerdì dalle ore 18:00 alle ore 6:00 GMT/UTC, sabato e domenica per tutto il giorno secondo l'orario GMT.

Come funziona:

Il telefono utilizzato deve avere una SIM card Thuraya attiva ed essere utilizzato in modalità satellitare.

1. digitare il numero gratuito di accesso al servizio in funzione della lingua preferita (155 inglese; 156 arabo; 157 francese);
2. quando richiesto dalla voce guida digitare il PIN della Crew Calling Card;
3. digitare il numero da chiamare comprensivo del prefisso internazionale;
4. al termine della chiamata, per effettuare una nuova telefonata basta digitare # e seguire le istruzioni.

Help desk Crew Calling Card

dall'Italia 199.20.10.11

dall'estero +88216 50 300 400

THURAYA 

Ovunque, per tutti



Come ricaricare le SIM Card Prepagate

Le SIM Card Prepagate Thuraya possono essere ricaricate attraverso due modalità:

- › **Punti Vendita Intermatica:** le ricariche Thuraya sono disponibili negli oltre 300 Punti Vendita della rete Intermatica su tutto il territorio nazionale; per trovare il Punto Vendita a te più vicino visita il sito www.intermatica.it alla sezione MobileLine/Punti Vendita;
- › **RicaricaPiù:** la trovi nei Punti Vendita LIS-Lottomatica Italia Servizi su tutto il territorio nazionale; per conoscere il Punto Vendita più vicino visita il sito www.ricaricapiu.it alla sezione Punti Vendita.

COS'È RICARICAPIÙ

RicaricaPiù è una carta prepagata per servizi satellitari realizzata da Intermatica. La carta viene stampata elettronicamente su uno scontrino attraverso un POS (dispositivo simile a quello per il pagamento con le carte di credito/ bancomat) presente in tutti i **Punti Vendita Lottomatica Italia Servizi**.

Attenzione: RicaricaPiù **non è un PIN di ricarica Thuraya** ma un PIN attraverso il quale acquistare il servizio.

Sullo scontrino è presente:

- › il PIN;
- › il numero del Servizio Clienti;
- › il Serial Number da comunicare al Servizio Clienti per eventuali problematiche.

Per ricaricare le SIM Thuraya è necessario acquistare **RicaricaPiù** esclusivamente nei tagli da € 25, € 50, € 100 e € 150.

L'acquisto del PIN Thuraya può essere effettuato attraverso il sito www.ricaricapiu.it o telefonicamente chiamando il numero 02 89725.

RicaricaPiù è valida per 365 giorni dal primo utilizzo.

N.B.: il costo della Ricarica Thuraya con RicaricaPiù è leggermente superiore al costo della ricarica acquistata presso uno dei Punti Vendita della rete Intermatica.

Per maggiori informazioni consultare il sito www.ricaricapiu.it o contattare il Servizio Clienti Intermatica.



In partnership con

LOTTOMATICA
*italia*servizi

I SERVIZI CHE CERCHI, TUTTI SOTTO CASA.

- › Il presente catalogo è aggiornato al giorno 11 Marzo 2013: sul sito www.intermatica.it è disponibile sempre l'ultima versione con tutti gli eventuali successivi aggiornamenti e novità.
 - › Intermatica S.p.A. si riserva il diritto di modificare ed aggiornare i valori indicati e le caratteristiche tecniche in qualsiasi momento, senza alcun preavviso, e declina ogni responsabilità per eventuali errori, inesattezze e omissioni.
 - › I marchi Intermatica - global solution carrier, MobileLine, PremiumLine, WireLine, Safe&SecLine, RicaricaPiù, TwinNumber e InSAT sono registrati e di proprietà della Intermatica S.p.A. Tutti gli altri marchi, le immagini, i prodotti, le informazioni sono di proprietà dei rispettivi proprietari.
 - › Il presente documento non può esser riprodotto nel suo insieme o in parte senza l'autorizzazione scritta di Intermatica S.p.A.
- Riproduzione Vietata - © Intermatica S.p.A. – Marzo 2013



Intermatica
global solution carrier

Intermatica S.p.A.
Via G. Donizetti, 7
00198 Roma - Italy

tel. +39 06 85357474
fax +39 06 85301068
www.intermatica.it

Servizio Clienti
tel. +39 02 89721
mobileline@intermatica.it